

AN TOÀN



CHỊU ẨM MÒN



CHỐNG CÁU CẶN



HIỆU SUẤT CAO

ĐIỆN TRỞ TITANIUM

Được chế tạo trên dây chuyền hiện đại, là phụ kiện không thể thiếu của các hệ thống máy nước nóng năng lượng mặt trời. Hoạt động khi các thiết bị như tấm hấp thu, bơm nhiệt không đáp ứng được nhu cầu làm nóng nước.

NHIỆT ĐỘ TỐI ĐA

Nhiệt độ nước tối đa lên đến 100°C

HIỆU SUẤT CHUYỂN ĐỔI CAO

Với khả năng dẫn nhiệt cao của đồng mạ titanium, giúp hiệu suất chuyển đổi nhiệt cao hơn so với điện trở cùng loại.

TUẦN HOÀN NHANH

Nhiệt độ tập trung và tiết diện điện trở nhỏ giúp cho nước trong bồn được làm nóng nhanh.

CHỊU ẨM MÒN

Lớp mạ titanium có khả năng chịu ăn mòn.

CHỐNG CHÁY NỔ

Chống cháy nổ ngay cả khi cạn nước trong thời gian ngắn.

ĐỘ TIN CẬY CAO

Hiệu suất ổn định và khả năng hoạt động lâu dài.



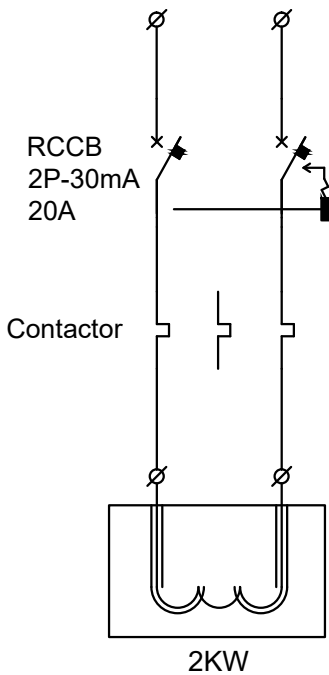
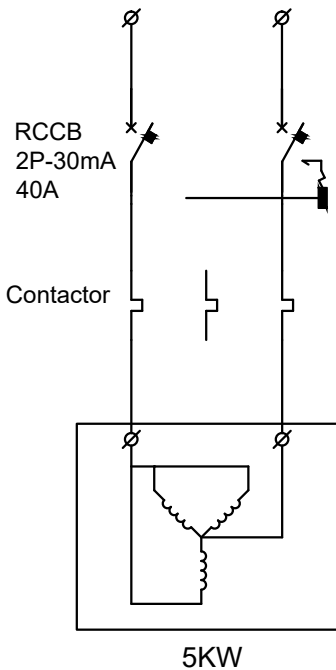
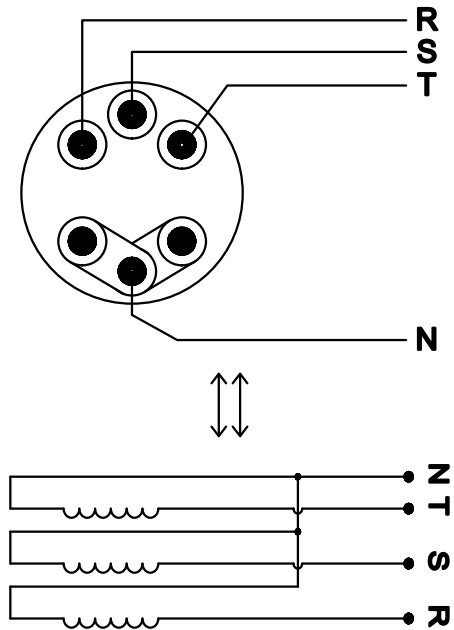
CHỐNG ĐÓNG CÁU CẶN

Bề mặt được mạ titanium tăng độ bền và khó bị bám cặn.

Model	Điện áp (v/pha)	Công suất (w)	Mật độ/Công suất (w/cm)	Bảng vẽ điện		Tiết diện dây dẫn (mm ²)		Đầu ren/ Mặt bit (G/DN)
				RCCB	ELCB	1 pha	3 pha	
MGS-R2K	220/1pha	2KW	1.8	2P/30mA/20A		2.5		G 1-1/2"
MGS-R5K	220/1-3pha	5KW	4.8	2P/30mA/20A	4P/30mA/25A	6.0	2.5	G 1-1/2"
MGS-R10K	220/3pha	10KW	9.8		4P/30mA/40A		6.0	G 2"
MGS-R12K	220/3pha	12KW	11.8		4P/30mA/40A		6.0	G 2"
MGS-R15K	220/3pha	15KW	14.7		4P/30mA/40A		10.0	G 2"
MGS-R20K	220/3pha	20KW	14.7	4P/63A/30mA			16.0	DN150- BS4504-PN10
MGS-R25K	220/3pha	25KW	14.7	4P/63A/30mA			16.0	DN150- BS4504-PN10
MGS-R30K	220/3pha	30KW	14.7	4P/63A/30mA			25.0	DN150- BS4504-PN10
MGS-R40K	220/3pha	40KW	14.7		3P/75A/30mA		25.0	DN200-BS4504-PN10
MGS-R45K	220/3pha	45KW	14.7		3P/100A/30mA		35.0	DN200-BS4504-PN10
MGS-R50K	220/3pha	50KW	14.7		3P/100A/30mA		35.0	DN200-BS4504-PN10
MGS-R60K	220/3pha	60KW	14.7		3P/125A/30mA		50.0	DN200-BS4504-PN10

SƠ ĐỒ BỐ TRÍ ĐIỆN TRỞ:



SƠ ĐỒ ĐẦU NỐI ĐIỆN TRỞ:

**Sơ đồ đầu nối điện trở:
2KW x 220V x 1Pha**

**Sơ đồ đầu nối điện trở:
5KW x 220V x 1Pha**

**Sơ đồ đầu nối điện trở:
5 - 60Kw x 380v x 3Pha
(Đấu sao)**

Lưu ý: loại điện trở của Megasun không dùng cho đấu nối tam giác

LƯU Ý

1. Phải đấu nối điện trở vào CB chống giật và phải được nối đất an toàn
2. Chỉ bật CB cấp điện cho điện trở trước khi cần nước nóng, tắt khi không sử dụng. **Không cấp nguồn cho điện trở trong khi đang sử dụng nước nóng .**
3. Không để cạn nước trong bồn
4. Ngắt điện khi bảo trì điện trở hoặc máy nước nóng năng lượng mặt trời
5. Nên lắp qua bộ điều khiển nhiệt độ tự động để tăng độ an toàn và tiết kiệm điện